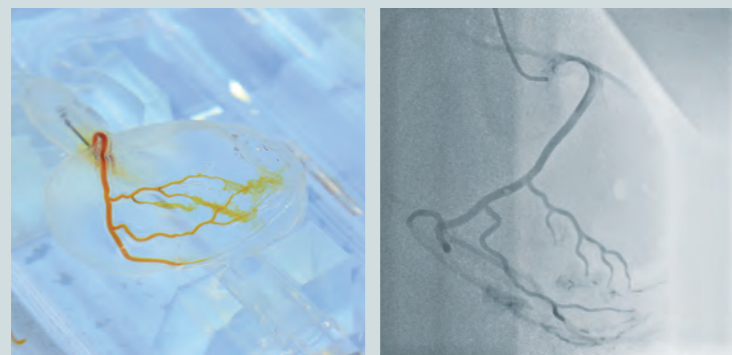




## HEARTROIDとは…

「HEARTROID」は心臓カテーテル検査・治療に携わる医師向けのトレーニングシステムです。カテ室での実践に即した透視下のトレーニングから、医局の机での簡単なイメージトレーニングまで幅広く効果的なシミュレーションを行うことが可能です。これから心臓カテーテルを始める若い先生方や、大学病院における医学生の教育はもちろん、経験あるオペレーターの先生が手技の検証や確認を行うのに最適です。



# MEDICAL TRAINING SYSTEM HEARTROID®

## contents

- 3 - 4 **Heart 冠動脈モデル**
  - スタダードモデル
  - CTOモデル
  - CABGモデル
  - 病変モデル
- 5 - 6 **Heart TAVIモデル**
  - スタダードバルブ
  - 高度石灰化弁
  - 二尖弁
- 7 **Heart アブレーションモデル**
- 8 **Heart 心筋生検モデル**
- 9 **Heart LAA Closureモデル**
- 10 **Heart ASD Closureモデル**
- 11 **Peripheral EVT&RDNモデル**
- 12 - 14 **Option**
  - トレーニング用ステント
  - カメラセット
  - 操作補助台
  - ポータブル補助台
  - 専用キャリーケース